



GARBAGE DASHBOARD

GarbageDashboard è l'applicazione realizzata in ambiente web che consente di accedere in modo rapido e completo ai dati gestiti dal sistema GarbageWeb.

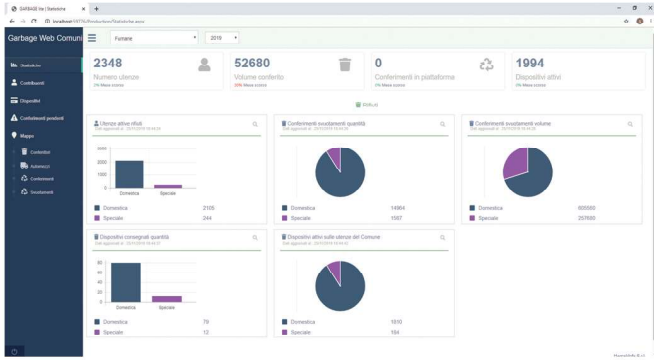
Il modulo consente di fornire

all'amministrazione una vista sintetica dei dati acquisiti nel corso degli anni e di aggiornare la banca dati delle utenze e dei relativi dispositivi di conferimento. Il cruscotto consente un'analisi rapida dei dati registrati



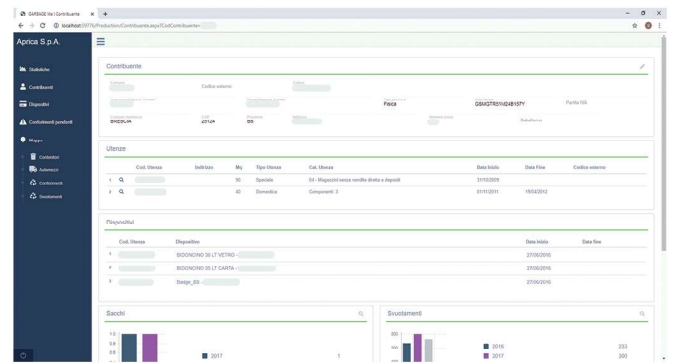
AGID
Cloud Marketplace



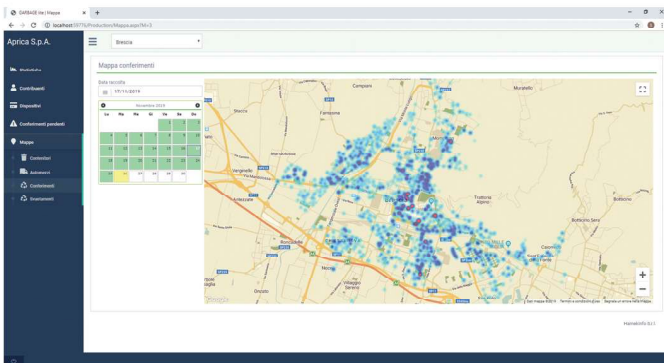


Statistiche relative ai diversi tipi di dati gestiti da GarbageWEB

Sono disponibili dati relativi alle utenze e alle loro tipologie utili per verificare le variazioni relative alla composizione della base imponibile del territorio nel corso degli anni. Le informazioni relative alla tipologia e alla numerosità dei diversi tipi di dispositivo di conferimento sono utili per definire le giacenze di magazzino e i lotti di riordino.



Scheda sintetica relativa a utenze e conferimenti del contribuente

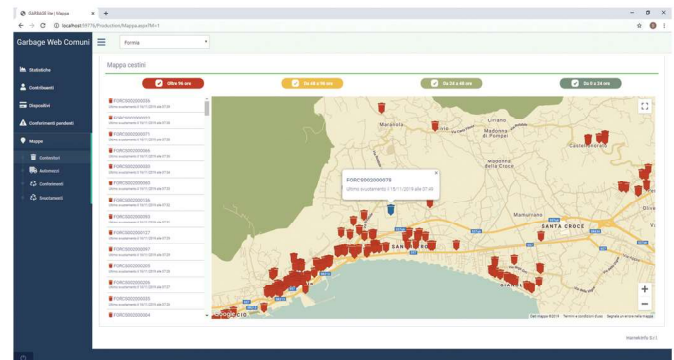


Mappa di calore relativa ai conferimenti ritirati

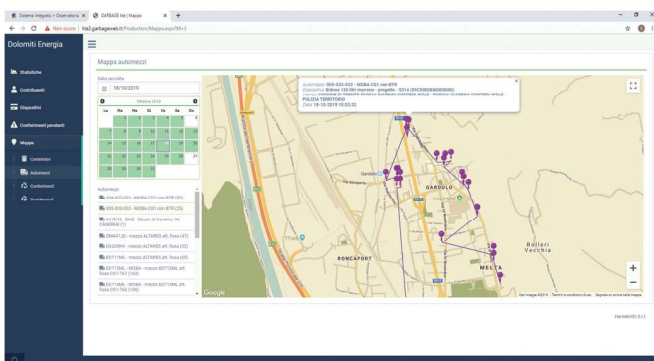
I grafici e le tabelle associate sono personalizzabili dal singolo operatore in modo che ciascuno possa definire la propria modalità di fruizione dei dati.

La personalizzazione riguarda l'aspetto grafico, la definizione della tipologia di grafico e le modalità di raggruppamento dei dati.

E' possibile configurare gli anni di servizio da visualizzare nei dati di sintesi rispetto alle informazioni di dettaglio relative alle diverse tipologie di raccolta.



Monitoraggio svuotamenti dei contenitori



Giro effettuato dal camion per la raccolta dei rifiuti

In una sezione dedicata dell'applicazione è possibile visualizzare, tramite mappe tematiche, la dislocazione sul territorio dei conferimenti, il percorso degli automezzi di raccolta, la disposizione dei contenitori con lo storico degli svuotamenti