

1
2
3



Il Testo unico per la regolazione della qualità del servizio di gestione dei rifiuti urbani (TQRIF), prevede l'introduzione di un set di obblighi di qualità contrattuale e tecnica, minimi ed omogenei per tutte le gestioni, affiancati da indicatori di qualità e relativi standard generali differenziati per Schemi regolatori, individuati in relazione al livello qualitativo effettivo di partenza garantito agli utenti nelle diverse gestioni.

9 GARBAGE QUALITÀ TQRIF

Il modulo Qualità si occupa della gestione del "set di obblighi di qualità" introdotto dalla delibera 15/2022/R7rif emanata dall'Autorità di Regolazione per Energia Reti e Ambiente (ARERA) e consente di gestire gli indicatori di qualità contrattuale e tecnica del servizio di gestione dei rifiuti urbani.

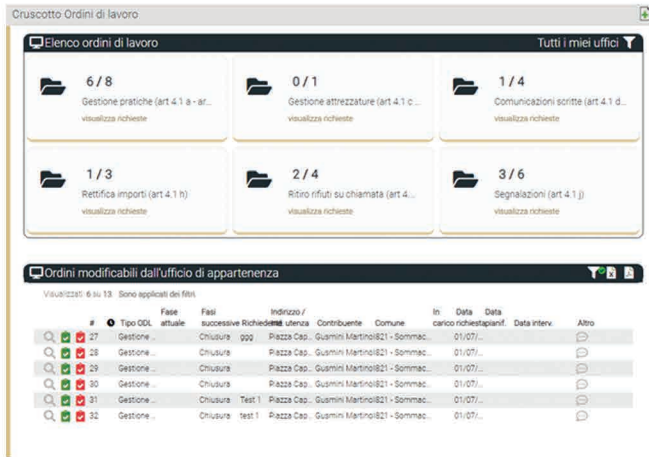
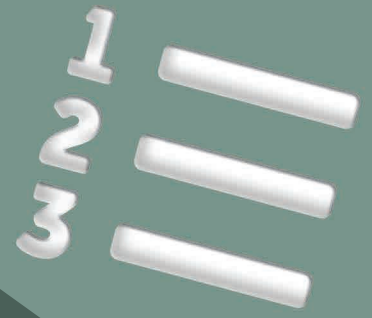
Per ogni tipologia di richiesta è possibile definire un semplice Work Flow caratterizzando per ciascuno il dettaglio delle fasi, la loro sequenza e l'ufficio o la persona incaricata.



AGID
Cloud Marketplace

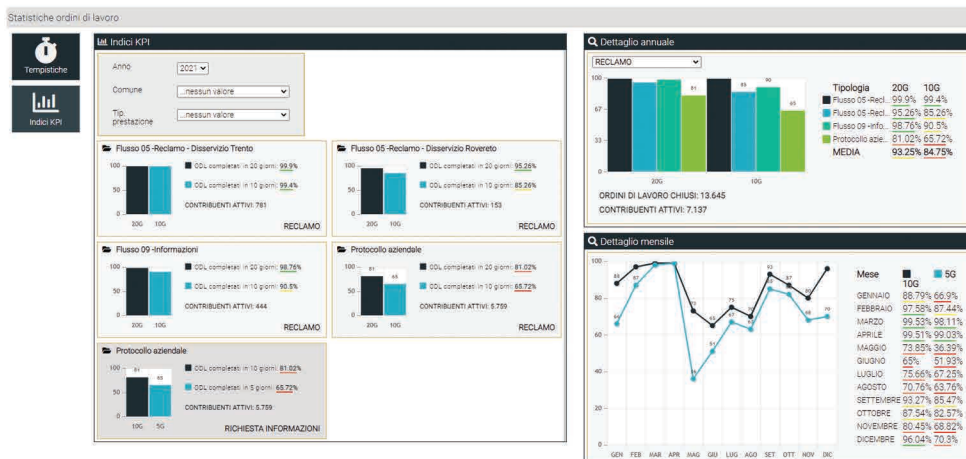
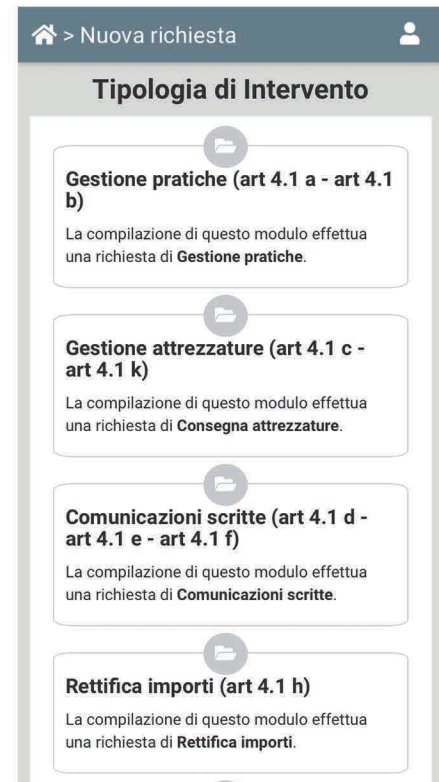
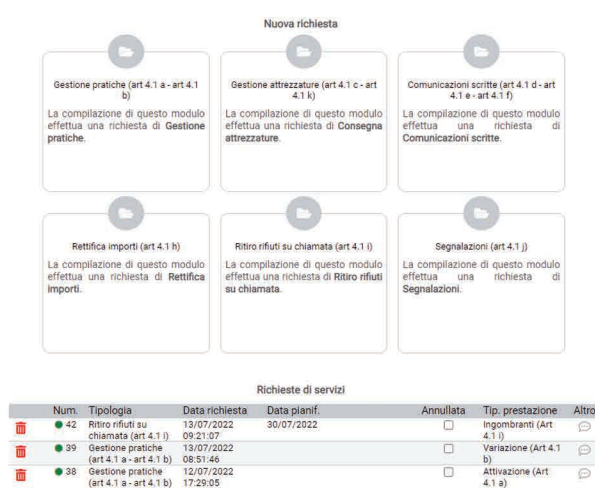


La disponibilità di un cruscotto on line parametrico per operatore consente ad ognuno di avere un controllo preciso e puntuale dello stato di avanzamento di ogni singolo task con riferimento alle tempistiche previste dal TQRIF in funzione dello schema regolatorio scelto.



E' possibile definire un calendario (creato tramite un semplice wizard) per ciascuna tipologia di ordine di lavoro (tipicamente per la raccolta degli ingombranti o per la prenotazione di accessi ai centri di raccolta o allo sportello) definendo le attività schedulabili per ciascuna data (parametriche per comune e/o zona)

Le comunicazioni e le richieste possono essere registrate dagli sportelli o dal call center o direttamente dal cittadino tramite sportello on line o APP.



Il modulo è completato da una serie di funzioni per la definizione dei KPI (Key Performance Indicator) e di funzioni statistiche per l'analisi degli stessi. Tutti i dati di sintesi e di dettaglio sono esportabili in formato digitale.